



# ***DOQMED***

## **DocOffice QM-Edition Database**

Version 1.0

© DocNet Systems GmbH, 2009  
Alle Rechte vorbehalten

In ihrem Teil A stellt die **„Richtlinie der Bundesärztekammer zur Qualitätssicherung laboratoriumsmedizinischer Untersuchungen“** (RiliBÄK, 2008) seit dem 1. April 2008 neue Anforderungen an das medizinische Labor und für Point of Care (POC) Geräte. Dazu werden ein Qualitätsmanagement Handbuch, Verfahrensanweisungen (SOP), Leistungsverzeichnis und Anweisungen zur Präanalytik für die Einsender verlangt.

DOQMED ist eine Software zur Verwaltung für QM-Dokumente nach der RiliBÄK, die Sie schnell und einfach bei der Einführung und Aufrechterhaltung Ihres QM-Systems unterstützt.

Das Programm gliedert sich dazu in zwei Bereiche:

- Die Verwaltung der QM-Dokumente, Formulare, Geräte und Parameter eines Labors
- Die Verwaltung von allgemeinen QM-Dokumente-Vorlagen, Geräte-Vorlagen und Parameter-Vorlagen.

Die Vorlagen dienen dabei als Grundlage, um schnell und effizient die von der RiliBÄK geforderten QM-Dokumente, wie QM-Handbuch, diverse SOPs und Formulare erstellen zu können, sowie der dokumentierten Inventarisierung des Geräteparks und der durchgeführten Untersuchungen. Mit dem Programm werden schon viele allgemein nutzbare QM-Dokumente-, Geräte- und Parametervorlagen ausgeliefert, die Sie nach Ihren eigenen Bedürfnissen erweitern oder anpassen können.

In der Verwaltung der QM-Dokumente eines Labors werden Sie im gesamten Lebenszyklus eines Dokuments, von der Erstellung über die Prüfung, Freigabe, Inkraftsetzung bis hin zur Archivierung automatisiert unterstützt. Die Versionierung der Dokumente kann vom System übernommen werden. Suchfunktionen und eine freie Ordnerstruktur helfen beim schnellen Auffinden und Organisieren der Informationen.

---

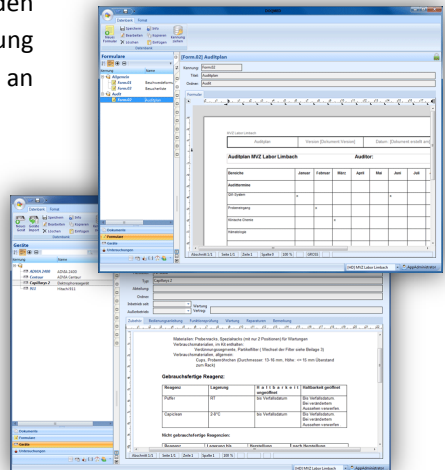
Listen für den Gerätepark oder die Parameter eines Labors helfen bei der Dokumentation des Labors. DOQMED ist mandantenfähig und kann beliebig viele Labors in einer Datenbank verwalten. Dabei ist ein Datenaustausch zwischen den Labors problemlos möglich.

Alle Dokumente liegen in einer SQL Datenbank die von den Arbeitsplätzen im Labor gemeinsam genutzt werden kann. Dadurch bleiben alle Arbeitsplätze immer auf dem gleichen aktuellen Stand. Lästiges und fehleranfällig Synchronisieren von Textdokumenten zwischen den Arbeitsplätzen entfällt. Über die Lenkung kann die „Sichtbarkeit“ der Dokumente an den Arbeitsplätzen gesteuert werden.

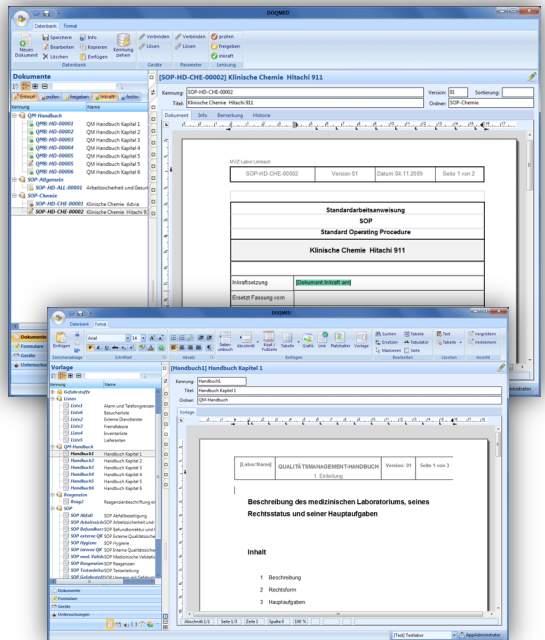
Über Im- und Exportfunktionen können Vorlagen gezielt zwischen DOQMED Anwendern ausgetauscht werden. Der QM-Dokumentenbestand eines ganzen Labors kann an einem Standort exportiert und an einem anderen wieder importiert werden und somit in einer verteilten Datenbank gepflegt werden.

Labors können sich auf diese Weise austauschen und damit ihre QM-Systeme effizienter gestalten.

Über die integrierte Benutzerverwaltung können Sie Ihren Anwendern spezifische Rechte zuteilen und damit die Nutzung des Systems steuern und reglementieren. Die Bearbeitung und Lenkung der Dokumente wird nachvollziehbar protokolliert und dokumentiert.



DOQMED verfügt über einen leistungsfähigen Editor, der über alle Merkmale und Fähigkeiten einer modernen Textverarbeitung verfügt. Über Verbindungen (Links) können die Dokumente untereinander verweisen und so direkt geöffnet werden. Auch Verbindungen zu externen Dateien, Internetseiten o.ä. sind möglich. Grafiken und Bilder können direkt in den Text eingebunden werden. Drucken der Dokumente ist genauso selbstverständlich, wie die Ausgabe als Adobe Acrobat PDF Datei, Microsoft Word 2003 oder Word 2007 Datei. Microsoft Word 2003 oder Word 2007 Dateien können direkt geöffnet und importiert werden. 99% der Formatierung bleibt dabei erhalten. Bestehende QM-Dokumente können so einfach in DOQMED übernommen werden. Dabei ist es nicht notwendig, das auf dem PC Microsoft Word installiert ist und Sie benötigen auch keine extra Word Lizenz.



Für weitere Informationen zu DOQMED stehen wir Ihnen gerne zur Verfügung:  
 DocNet Systems GmbH 07134 - 917316  
 Kai H. Abesser [kabesser@docnet.de](mailto:kabesser@docnet.de)  
[www.docnet.de](http://www.docnet.de)